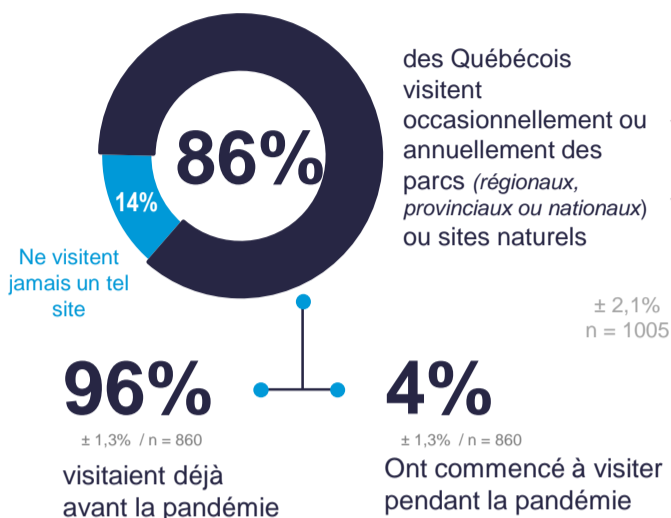


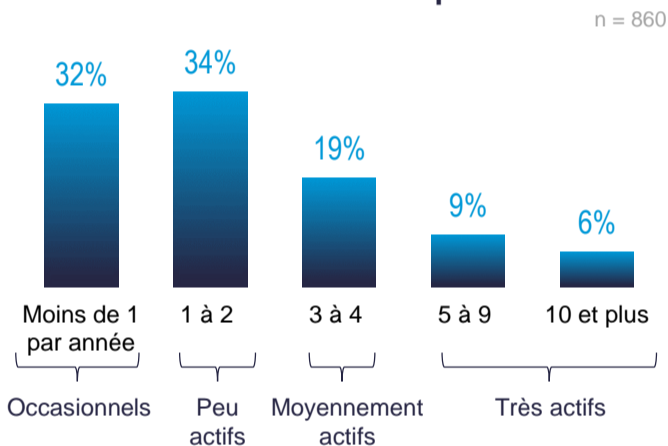
## Enquête sur les intentions de visite durant l'hiver des Québécois au 27 octobre 2021

# Parc ou site naturel

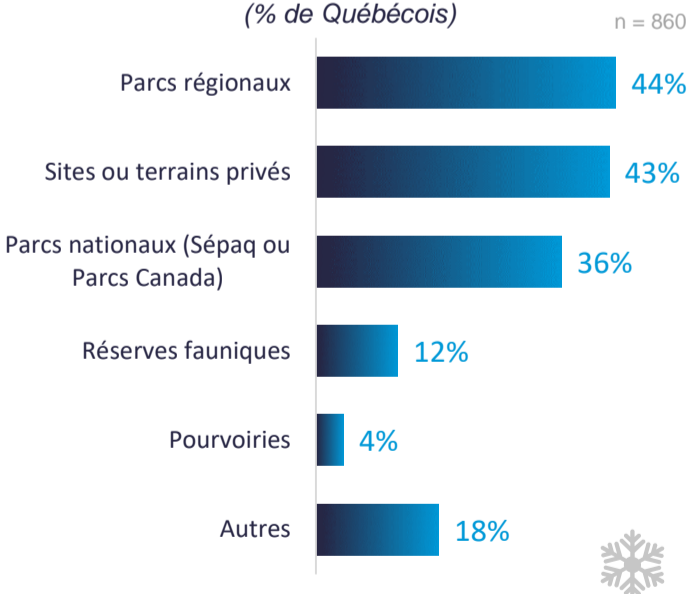
### Taux de visite chez les Québécois



### Part de Québécois selon le nombre de visites par année



### Principaux parcs ou sites naturels visités (% de Québécois)



Sur une échelle de 1 à 10, où 1 signifie « Pas probable du tout » et 10 « Très probable »

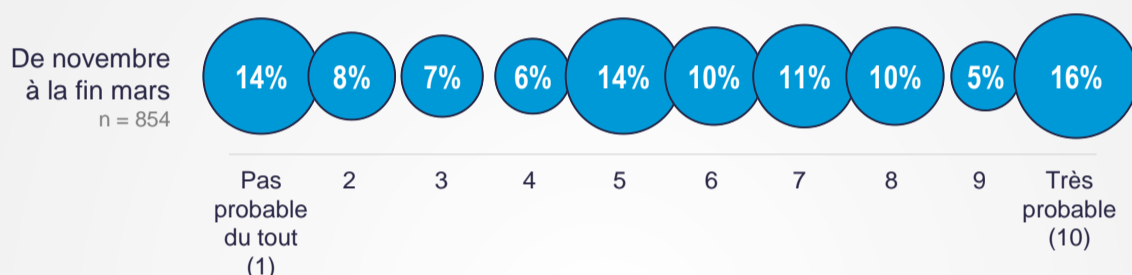
**Probabilité de visiter un parc (régional, provincial ou national) ou un site naturel au Québec durant la période hivernale<sup>1</sup> chez les Québécois actifs occasionnellement ou annuellement**

**31%** Visiteront très probablement un parc (régional, provincial ou national) ou un site naturel au Québec d'ici la fin mars 2022

± 3,1% / n = 854

(notes 8 à 10 des probabilités de visite)

### Part des Québécois selon la probabilité de visite



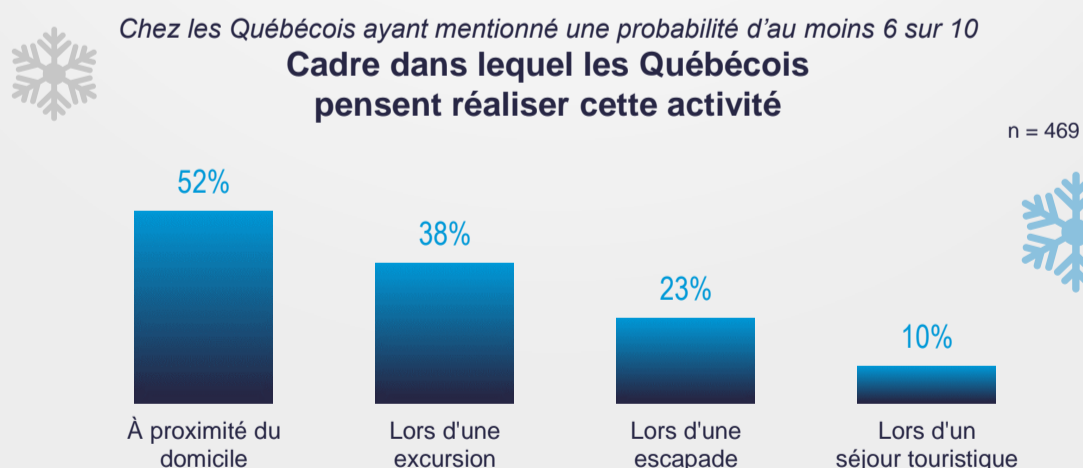
La probabilité de visiter un parc ou un site naturel au Québec à l'hiver est partagée chez les Québécois, quoique 52% pourraient faire une visite si ceux qui ont octroyé une note de 6 et plus sur 10 réalisent leur intention

### Probabilité moyenne (sur 10) de visiter un parc ou un site naturel à l'hiver, selon le type de Québécois pratiquants

Type de Québécois	Probabilité moyenne (sur 10)
Occasionnels	4,6
Peu actifs	5,3
Moyennement actifs	6,0
Très actifs	7,8
Total	5,6

La probabilité de visite augmente avec la pratique. Les Québécois très actifs ont 78% des chances en moyenne de faire une visite à l'hiver

### Cadre dans lequel les Québécois pensent réaliser cette activité



À l'hiver, plus d'un Québécois sur 2 envisage de visiter un parc ou un site naturel à proximité de son domicile

### Profil type des Québécois visitant des parcs ou sites naturels

**88%** ± 2,0% / n = 1005  
Âgés de 54 ans et moins

**90%** ± 1,8% / n = 1005  
Détiennent un diplôme collégial ou universitaire

**89%** ± 1,9% / n = 1005  
Disposent d'un revenu total par ménage avant impôt de 80 000 \$ et plus

**90%** ± 1,8% / n = 1005  
Vivent dans un foyer avec enfant(s)

1. Dans le cadre de cette enquête, nous entendons par l'hiver, la période s'échelonnant du mois de novembre 2021 jusqu'à la fin mars 2022.

Sondage Web réalisé par Segma Recherche en partenariat avec Événements Attractions Québec et Aventure Écotourisme Québec auprès de 1 005 Québécois âgés de 18 ans et plus, du 21 au 27 octobre 2021. L'échantillon a été pondéré selon la région, le sexe, l'âge et la scolarité afin d'être représentatif de la population québécoise. Tous les tests de différences significatives et de calculs des marges d'erreur sont calculés avec un niveau de confiance à 95%.